

# AUFBAU UND MONTAGE

## des Aufständers Süd Premium Montagesystems



### Inhaltsverzeichnis

- **EINLEITUNG**
- **KOMPONENTEN**
- **BEGRIFFSERKLÄRUNG**
- **STANDORTBEWERTUNG**
- **INSTALLATION**
- **ABSCHLIEßENDE ÜBERPRÜFUNG UND WARTUNG**

## 1. EINLEITUNG

Herzlich willkommen zur Installationsanleitung für das Montagesystem "Aufständerung Süd". Diese Anleitung bietet Ihnen schrittweise Anweisungen, wie Sie das System effektiv installieren können.

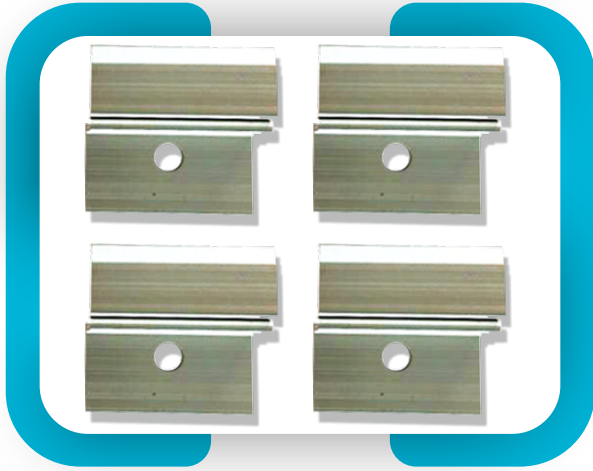
## 2. KOMPONENTEN



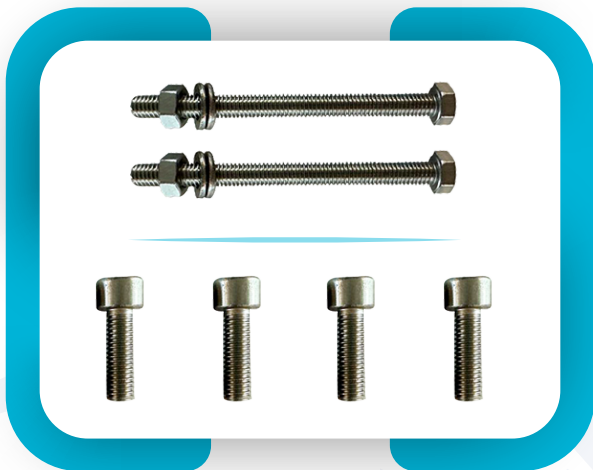
• **TRIANGEL**



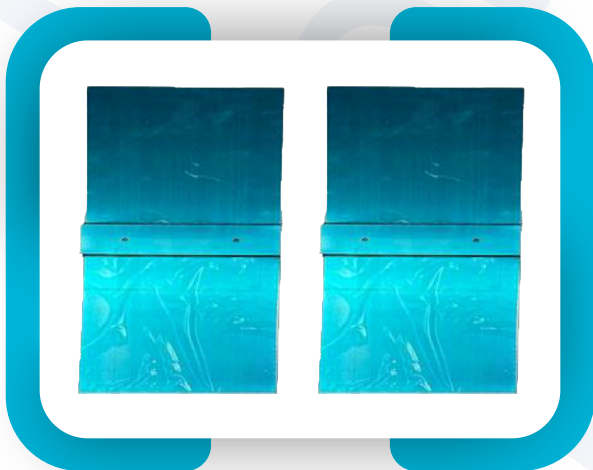
• **MITTELKLEMME +  
SCHRAUBE FÜR  
PLATTEN 30MM**



• **ENDKLEMME**



• **SCHRAUBE**  
• **SCHRAUBE FÜR  
PLATTEN 30MM.**

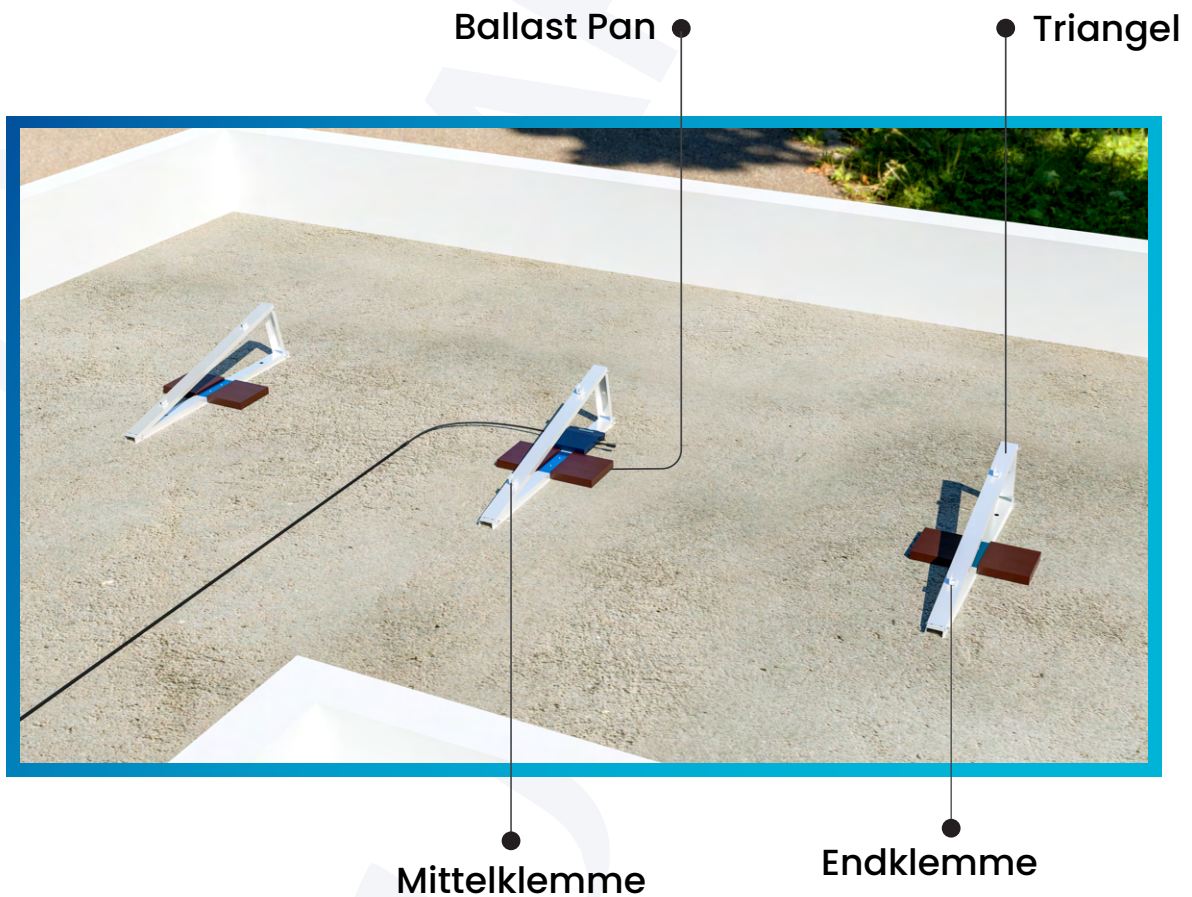


• **BALLAST PAN.**



- **BLECHSCHRAUBE.**

### 3. BEGRIFFSERKLÄRUNG

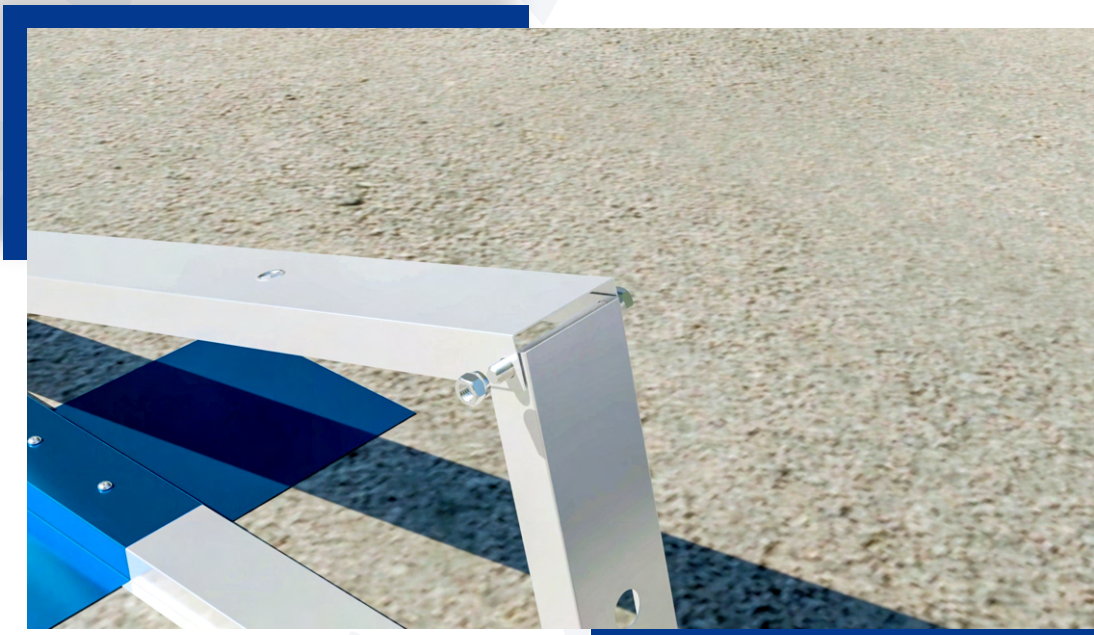


## 4. STANDORTBEWERTUNG

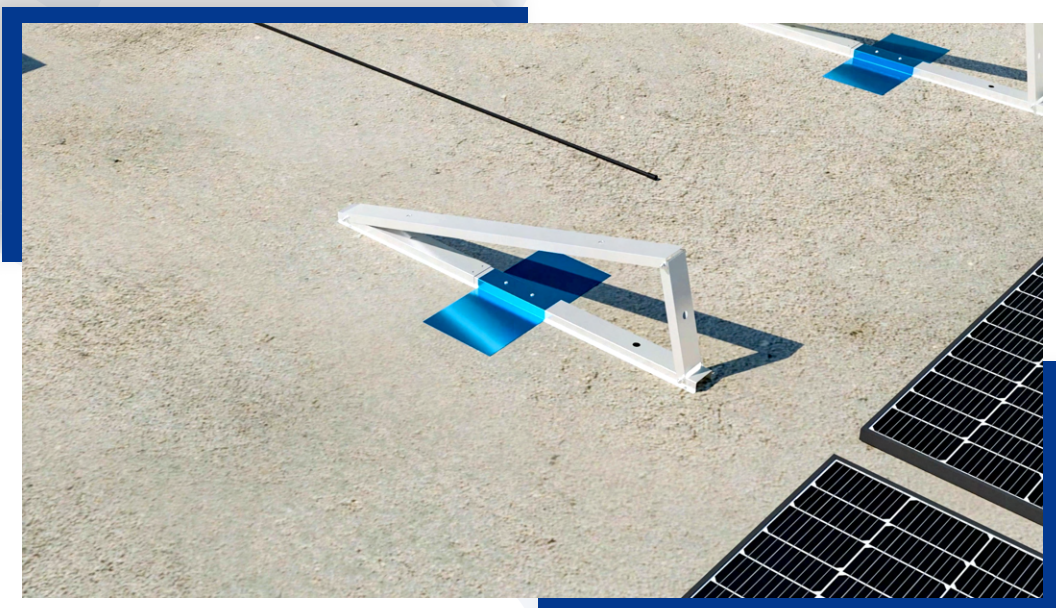
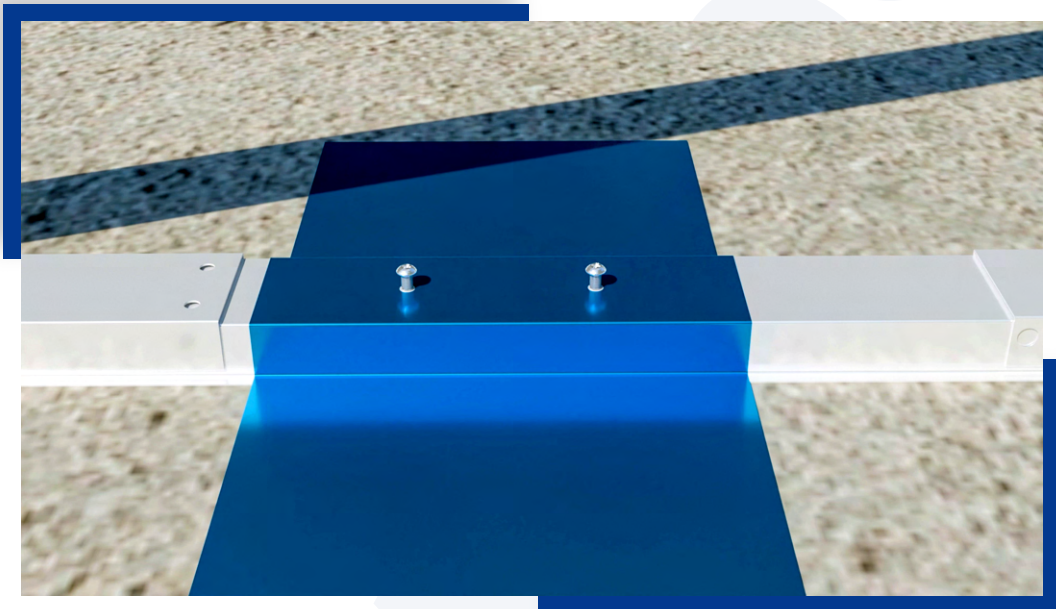
- Vor der Installation des Montagesystems sollten Sie den Installationsort bewerten, um sicherzustellen, dass er die erforderlichen Anforderungen erfüllt.
- Überprüfen Sie die Dachstruktur auf Stabilität und Eignung, um das Montagesystem zu installieren.
- Bestimmen Sie die optimale Ausrichtung und Neigungswinkel für eine maximale Solarenergieerzeugung.
- Identifizieren Sie mögliche Schattierungsprobleme, die sich auf die Leistung der Solarpaneele auswirken könnten.

## 5. DIE INSTALLATION GEHT ZU

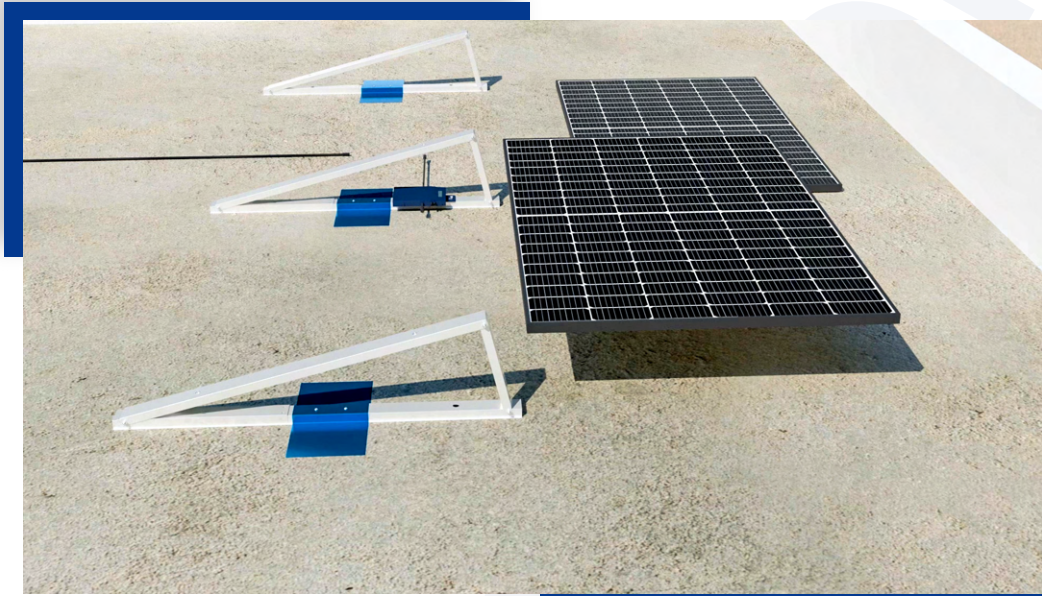
- Sichern Sie die Winkel der Dreiecke mithilfe der mitgelieferten Verbindungsstücke aus dem Montagesatz.



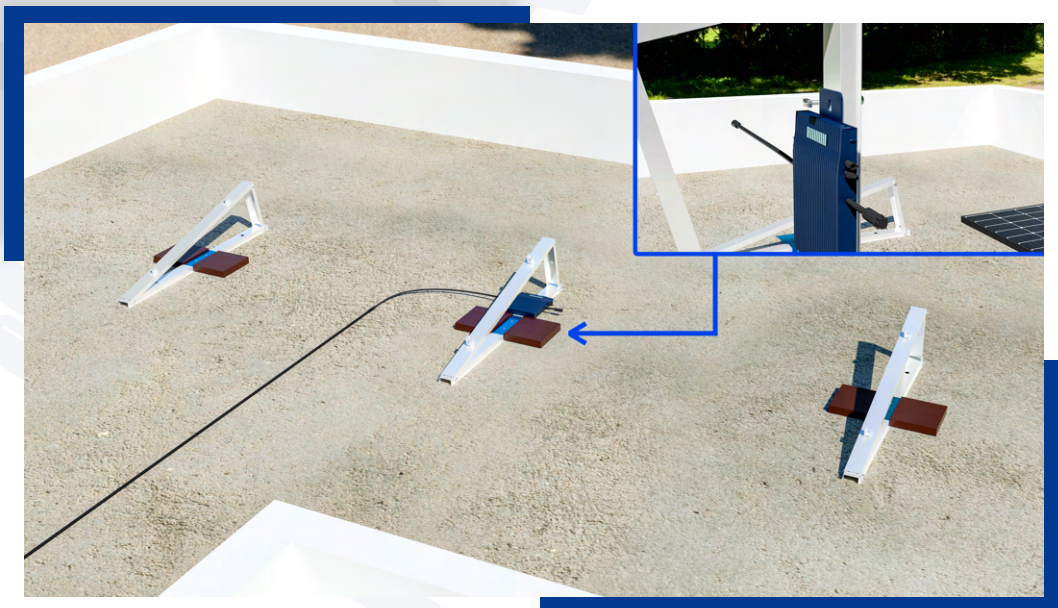
- Als nächstes befestigen Sie den Balastwagen auf dem Dreieck, um Stabilität zu gewährleisten. Der Balastwagen wird mit einem Gewicht belastet, um das Dreieck auf einer ebenen Fläche zu halten.



- Bestimmen Sie den Abstand zwischen den Dreiecken entsprechend dem Abstand zwischen den Solarmodulen.



- Montieren Sie den Mikro-Wechselrichter auf dem mittleren Dreieck des Montagesatzes.



- Die Wahl des mittleren Dreiecks für den Mikro-Wechselrichter ermöglicht eine einfache Verbindung der Solarmodul-Kabel und gewährleistet eine ordnungsgemäße Installation.

- Bringen Sie die Endklemmen an den Rahmenseiten der Dreiecke an und montieren Sie die Solarmodule auf den Dreiecken.



- Verwenden Sie eine Inbusschraube und eine Kunststoffklemme, um die Klemmen zu sichern (auf dem Easy Roof um 90° gedreht).

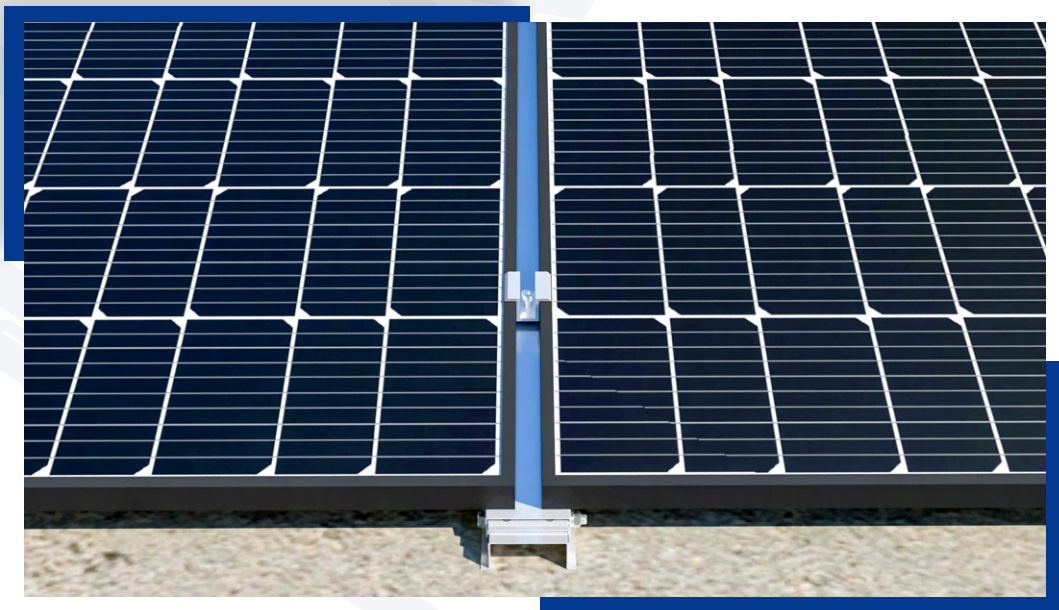


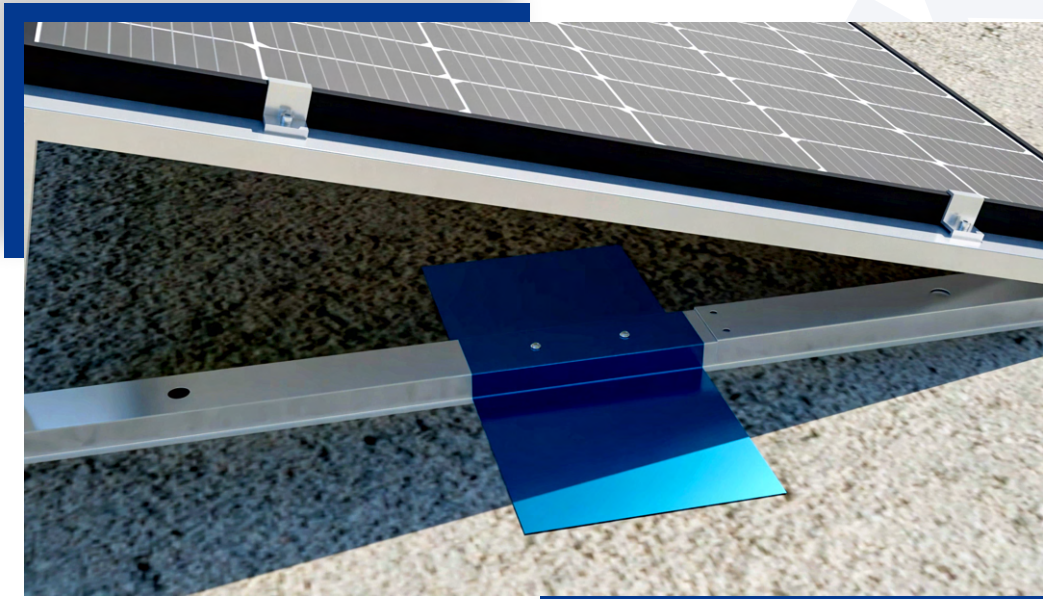




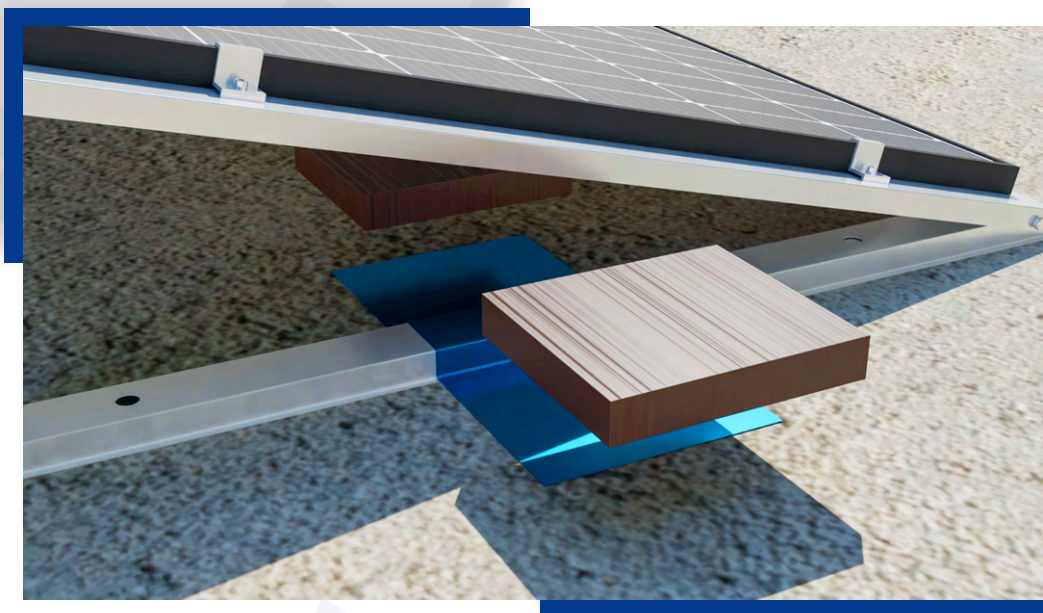
- Verwenden Sie eine Inbusschraube und eine Kunststoffklemme, um die Klammern zu sichern (auf dem Easy Roof um 90° gedreht).

● **Mittelklemme**



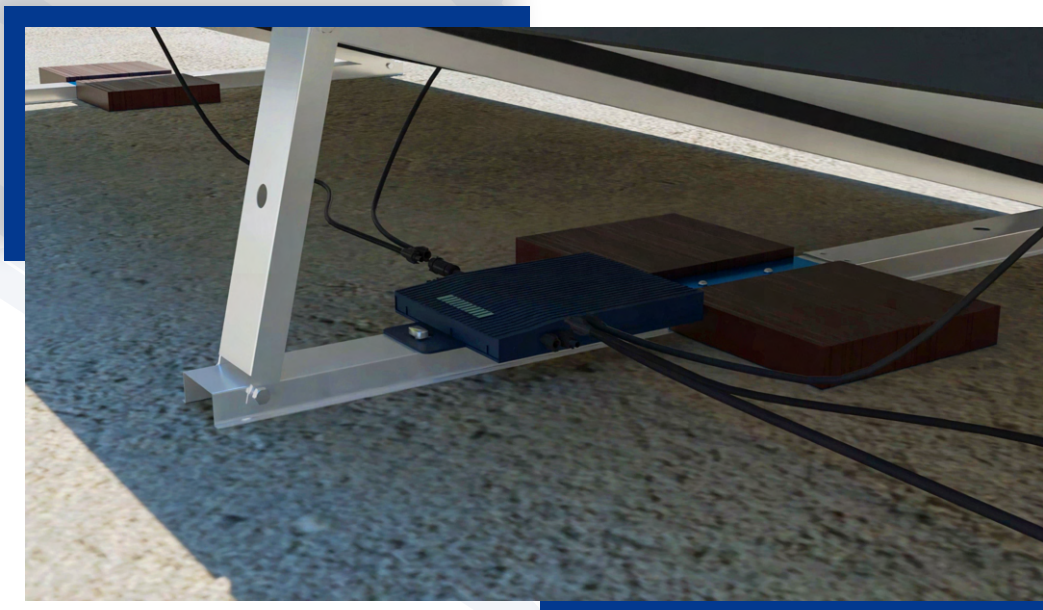


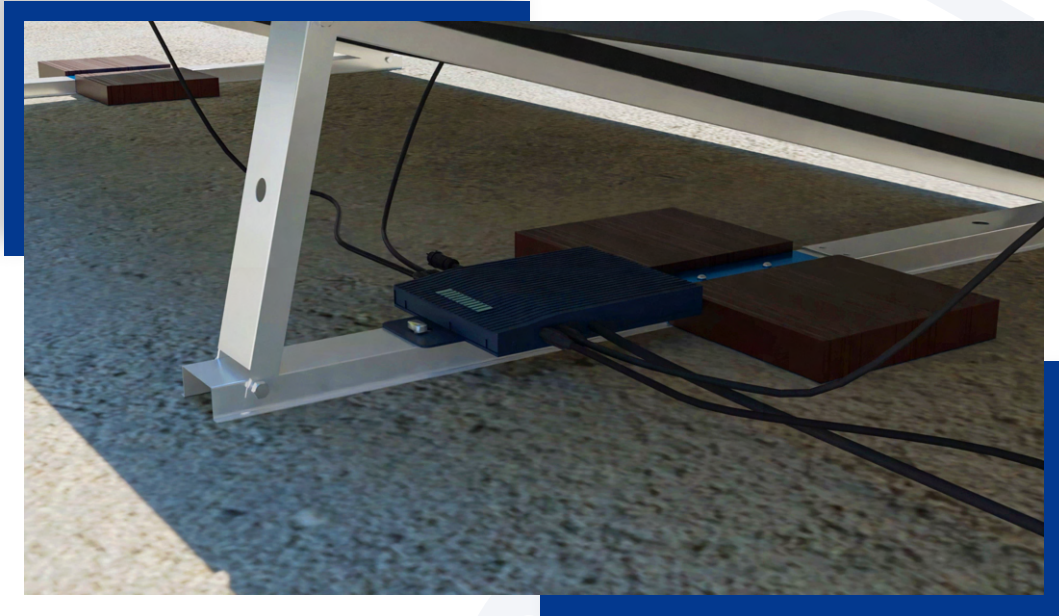
- Nach Abschluss der Montage ist es wichtig, das Dreieck mit Gewichten zu beschweren, um es in Position zu halten und vor starkem Wind sowie anderen Umwelteinflüssen zu schützen.





- Schließen Sie die Kabel der Solarmodule gemäß den Abbildungen an den Mikro-Wechselrichter an.







- Nachdem alle Verbindungskabel, einschließlich der DC-Kabel der Solarmodule und des AC-Kabels, ordnungsgemäß angeschlossen wurden, verbinden Sie den Hauptstecker mit der Steckdose im Haus.





- Die Installation ist nun abgeschlossen, und Ihr Balkonsystem ist bereit, Strom für Ihr Hausnetz zu erzeugen. Sie können nun die Stromkosten senken, basierend auf der Leistung Ihres Solarsystems.

## 6.

## **ABSCHLIEßENDE ÜBERPRÜFUNG UND WARTUNG**

- Nach Abschluss der Installation sollten Sie eine gründliche Inspektion des gesamten Systems durchführen, um sicherzustellen, dass alles sicher und an Ort und Stelle ist.
- Überprüfen Sie auf lockere Verbindungen, Befestigungselemente oder Anzeichen von Beschädigungen, die eine Anpassung oder Reparatur erfordern könnten.
- Reinigen Sie die Solarpaneele regelmäßig, um eine optimale Energieerzeugung sicherzustellen, und beachten Sie dabei die Richtlinien des Herstellers.